

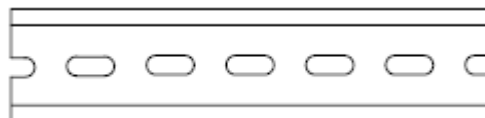
Источники питания DR-75-24 / DR-120-24

Руководство по установке и работе

1. Инструкции по монтажу

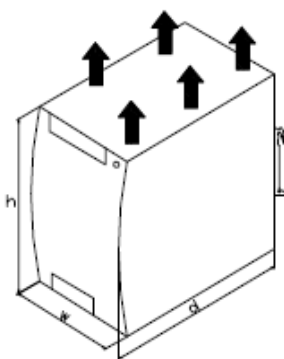
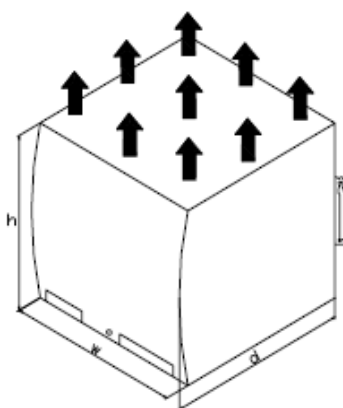
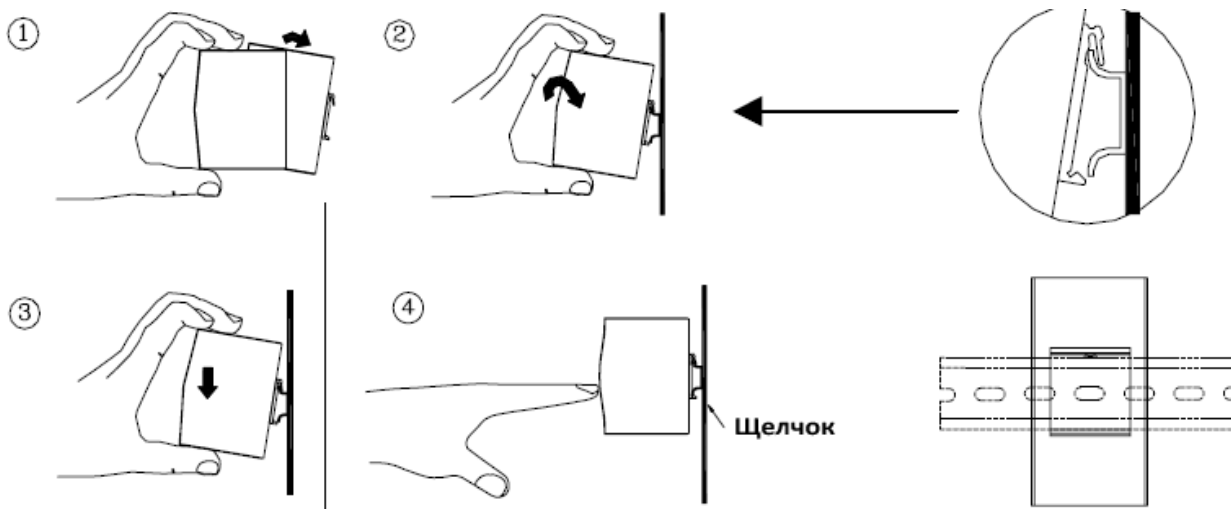
Монтаж: Чтобы обеспечить достаточное пространство для вентиляции, устанавливайте устройство только так, как показано на рисунке, клеммами вверх.

Устройство устанавливается на DIN-рейки типа: TS35/7.5 или TS35/15



Для установки на DIN-рейку:

- (1) Слегка наклоните модуль.
- (2) Установите модуль на верхней части DIN-рейки.
- (3) Потяните модуль вниз для установки на нижнюю часть DIN-рейки.
- (4) Нажмите на модуль для фиксации на нижней части рейки.
- (5) Слегка подвигайте модуль, чтобы проверить прочность крепежа.



Горячо!

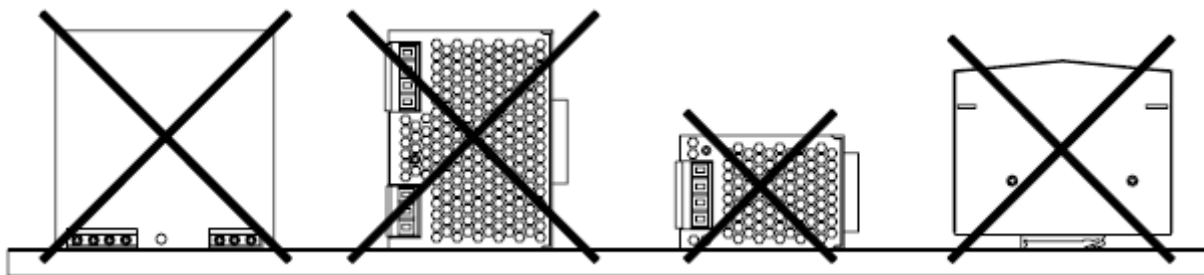
Не дотрагивайтесь руками до боковых и задней поверхностей работающего источника питания!

Конвекционное охлаждение

- Не накрывайте верхнюю и нижнюю поверхность устройства!
- Вокруг устройства оставьте достаточно места для охлаждения

Винты на корпусе служат, в том числе, и для обеспечения заземления. Не снимайте их!

Недопустимо:



2. Инструкция по безопасному запуску



Читайте инструкцию:

Перед запуском устройства, пожалуйста, внимательно прочитайте данную инструкцию и убедитесь в том, что Вам все понятно. Вам также необходимо хорошо изучить все подписи, нанесенные на самом блоке питания.

Отсоедините блок питания от линий входного напряжения:

Перед установкой, обслуживанием или модифицированием комплекта запитываемого оборудования, отсоедините систему от блока питания, а блок питания – от линий входного напряжения. Убедитесь, что исключена возможность случайных замыканий контактов!

Перед запуском блока питания:

Обеспечьте грамотную установку.

Предупреждение! Неграмотная установка/запуск могут вызвать неисправности в работе устройства или даже его повреждение. Убедитесь в том, что установка проводится квалифицированным персоналом.

Перед установкой модуля соблюдайте следующее:

- При использовании гибких кабелей все жилы должны быть соответствующим образом закреплены на терминальном блоке.
- Рекомендуется использовать электрические предохранители.
- Для всех выходных линий должен быть рассчитан ток и все должны быть подсоединены с соблюдением полярности.
- Используйте провода с поддержкой температуры минимум 80°C.
- Вращающий момент на клемме при фиксации провода должен быть 7 Н·м.
- Сечение проводов должно быть в диапазоне 0.5 ~ 5.0 мм².

Не делайте изменения проводки при работающем устройстве!

Не отключайте и не подключайте провода к блоку питания во время работы устройства! То же относится к оборудованию на противоположных концах проводов. Существует риск возникновения электрических дуг и получения удара током!

Блок питания может существенно нагреваться! Не трогайте его поверхности во время работы и сразу же после прекращения работы!

3. Габаритные размеры

	Ширина	Высота	Глубина	Масса
DR-75-24	55.5 мм	125 мм	100 мм	550 г
DR-120-24	65.5 мм	125 мм	100 мм	650 г

Схема выводов:

Клеммная колодка 1: вход электропитания PIN 1: заземление PIN 2, 3: вход перем.тока	Клеммная колодка 2: выход постоянного тока PIN 1, 2: выход пост.тока +V PIN 3, 4: выход пост.тока -V
---	--



Мокса Inc.

Тел: +886-2-8919-1230 Факс: +886-2-8919-1231

www.moxa.com support@moxa.com

Официальный дистрибьютор в России

ООО «Ниеншанц-Автоматика»

www.nnz-ipc.ru www.moxa.ru

sales@moxa.ru

support@moxa.ru